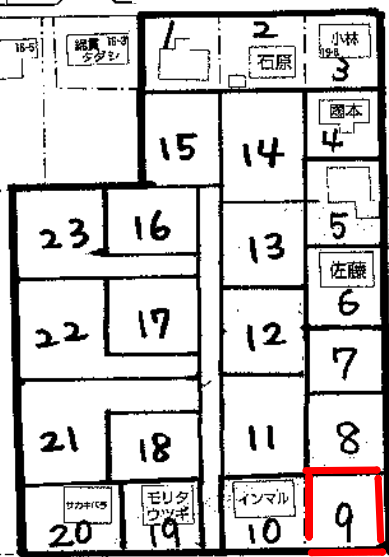


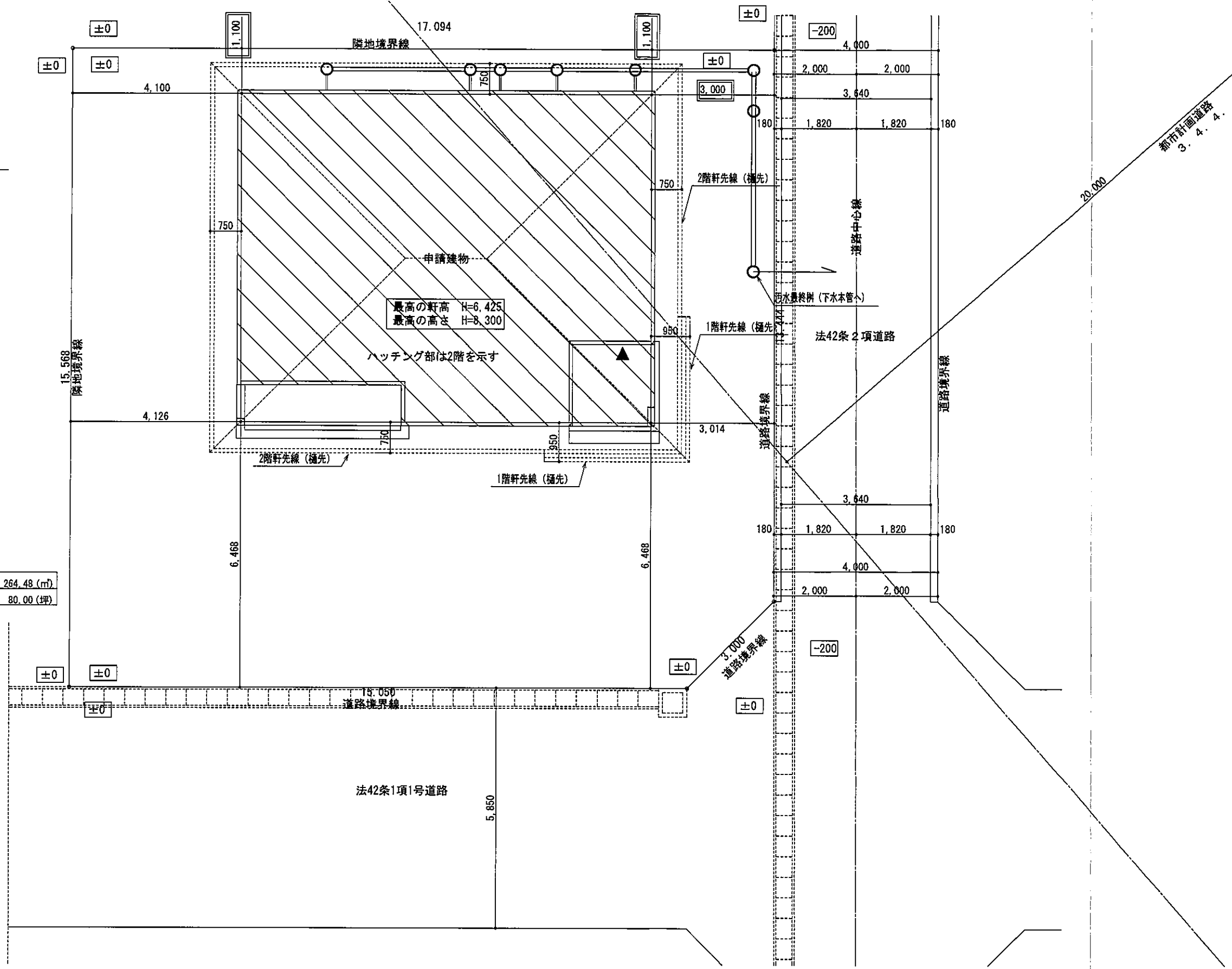
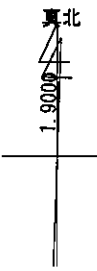
案内図

現場名：朝日3-9号棟

住所：八街市朝日16-1



総武建設株式会社  
千葉県八街市八街310番地  
TEL 043(443)7811代  
FAX 043(443)7805



|      |                          |
|------|--------------------------|
| 敷地面積 | 264.48 (m <sup>2</sup> ) |
|      | 80.00 (坪)                |

最高の軒高 H=6.425  
最高の高さ H=8.300

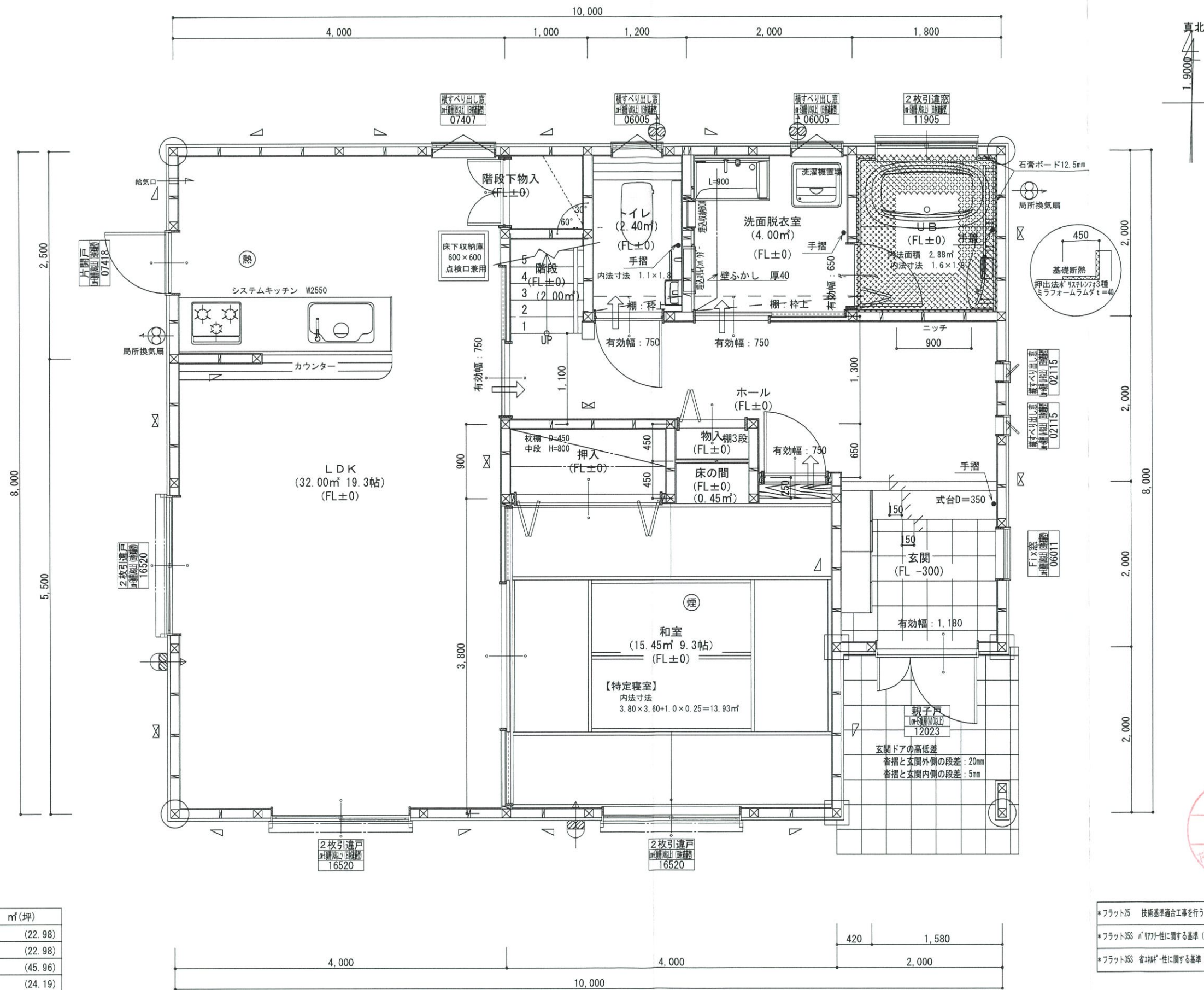
ハッチング部は2階を示す

配置図 S:1/100



|                                |                                     |  |             |               |                 |      |
|--------------------------------|-------------------------------------|--|-------------|---------------|-----------------|------|
| <b>総武建設株式会社</b><br>代表取締役 小藪 和美 | 千葉県八街市八街ほ310番地2<br>TEL 043-443-7811 | 総武建設株式会社 一級建築士事務所<br>千葉県知事登録 第1-2101-8704号<br>一級建築士 第303856号 池田 一彦 | 工事名 朝日3-9号棟 | 縮尺 1/100      | 備考欄             | 図面番号 |
|                                |                                     |  | 図面名称 配置図    | 日付 2022/09/09 | 千葉県八街市朝日字竹里16番1 |      |





\*凡例

|   |                |
|---|----------------|
| ☒ | 管柱 105×105     |
| ⊗ | 管柱 120×120     |
| ⊠ | 出隅・入隅柱 120×120 |
| △ | 片筋違い 45×90     |
| ⊞ | 筋違いがけ掛け 45×90  |

|                       |                 |
|-----------------------|-----------------|
| ⊙熱                    | 住宅用火災警報器(熱式)    |
| ⊙煙                    | 住宅用火災警報器(煙式)    |
| ↻                     | 局所換気扇(壁用)7'ド付き  |
| ↻                     | 給気口100φ7'ド付き    |
| 24時間換気設備              |                 |
| ↻                     | ドア下部カット 10mm程度  |
| ↻                     | 排気用換気扇100φ7'ド付き |
| ↻                     | 自然給気口 100φ7'ド付き |
| 本建物の下地合板、仕上材料         |                 |
| 小屋裏及び天井裏使用材、使用設備等     |                 |
| 全てF☆☆☆☆製品を使用する        |                 |
| 24時間換気設備排気用換気扇7'ド付    |                 |
| メーカー: panasonic       |                 |
| 1階: FY-08PD09 風量 80m3 |                 |
| 1階: FY-08PD09 風量 80m3 |                 |
| 2階: FY-08PD09 風量 80m3 |                 |
| 階段寸法について              |                 |
| 踏面寸法: 200mm           |                 |
| 蹴上寸法: 193mm           |                 |
| 蹴込寸法: 30mm            |                 |
| 手摺高さ: 800mm           |                 |
| (踏面先端からの高さ)           |                 |

|       |                   |
|-------|-------------------|
| 火気使用室 |                   |
| 部屋名:  | LDK               |
| 壁:    | 石膏ボード (QM-9403)   |
| 天井:   | ビニールクロス (QM-9828) |

|         |               |
|---------|---------------|
| 洗面所防水措置 |               |
| 床       | 仕上げ CFシート貼り   |
|         | 下地 構造用合板: 特類  |
| 壁       | 仕上げ ビニールクロス貼り |
|         | 下地 シーリング石膏ボード |

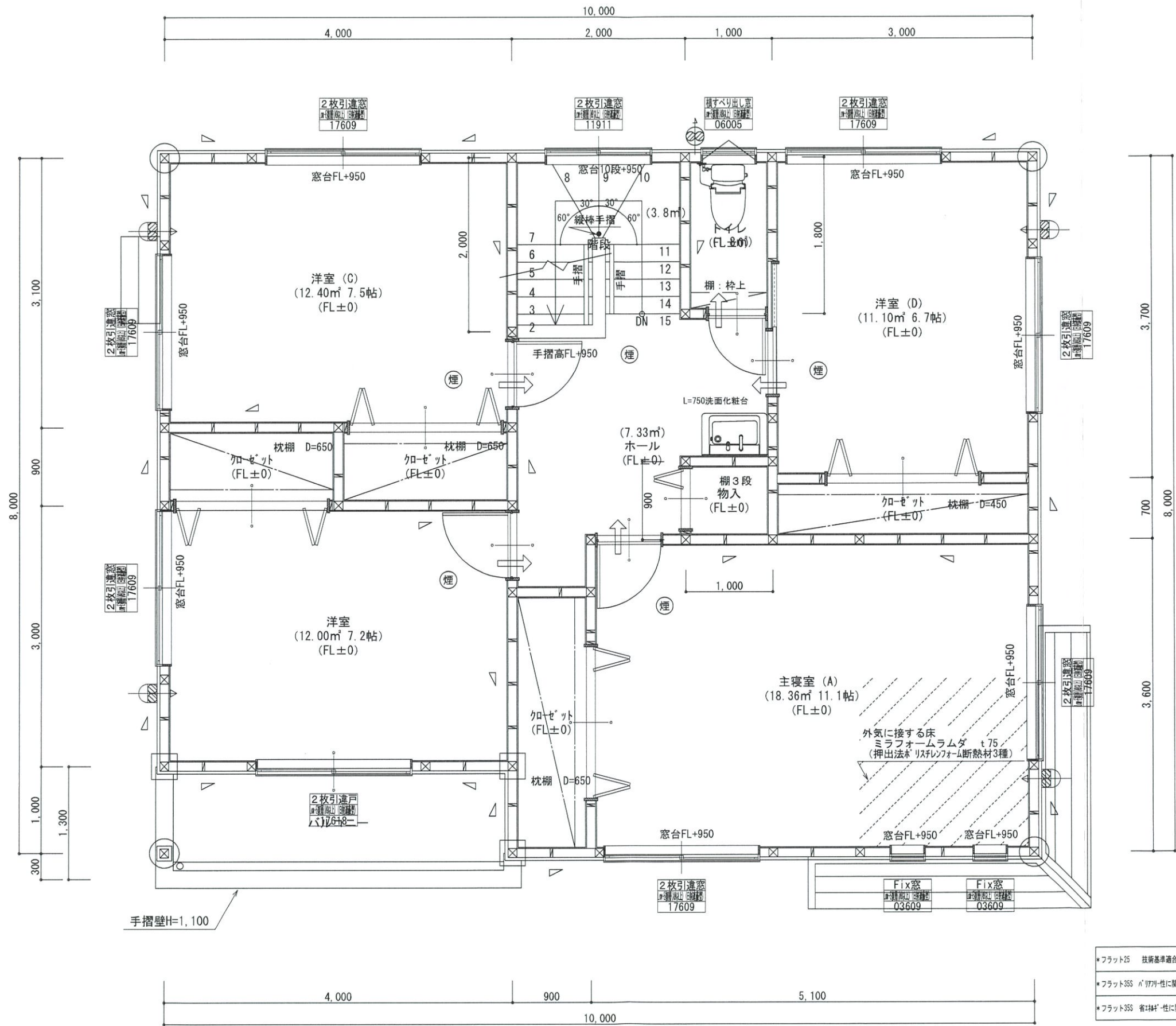
- \*フラット25 技術基準適合工事を行う
- \*フラット35S パフォーマンスに関する基準(高齢者等配慮対策等級4)の工事を行う
- \*フラット35S 省エネルギーに関する基準(断熱性能等級4)の工事を行う

1階・2階複層ガラス(空気層12mm)

| 階    | 面積     | ㎡(坪)    |
|------|--------|---------|
| 1階   | 76.00  | (22.98) |
| 2階   | 76.00  | (22.98) |
| 延床面積 | 152.00 | (45.96) |
| 建築面積 | 80.00  | (24.19) |

1階 平面詳細図 S:1/50





\*凡例

|   |                |
|---|----------------|
| ☒ | 管柱 105×105     |
| ⊗ | 管柱 120×120     |
| ⊠ | 出隅・入隅柱 120×120 |
| △ | 片筋違い 45×90     |
| ⊞ | 筋違いが掛付け 45×90  |

|                     |                   |
|---------------------|-------------------|
| ☒                   | 住宅用火災警報器 (熱式)     |
| ⊗                   | 住宅用火災警報器 (煙式)     |
| ⊗                   | 局所換気扇 (壁用) 7-F 付き |
| →                   | 給気口 100φ7-F 付き    |
| 24時間換気設備            |                   |
| →                   | ドア下部カット 10mm程度    |
| ⊗                   | 排気用換気扇100φ7-F 付き  |
| ⊗                   | 自然給気口 100φ7-F 付き  |
| 本建物の下地合板、仕上材料       |                   |
| 小屋裏及び天井裏使用材、使用設備等   |                   |
| 全てF☆☆☆☆製品を使用する      |                   |
| 24時間換気設備排気用換気扇7-F 付 |                   |
| メーカー: panasonic     |                   |
| 1階: FY-08PD09       | 風量 80m3           |
| 1階: FY-08PD09       | 風量 80m3           |
| 2階: FY-08PD09       | 風量 80m3           |

バルコニー床仕上げ

|            |                |
|------------|----------------|
| 構造用合板      | t=12           |
| ケ酸カルシウム板   | t=12           |
| FRP防水      | 飛び火認定DR-0261   |
| 防水立上り: 一般部 | 250mm以上        |
|            | : 掃出し部 120mm以上 |
| 床勾配        | 1/50以上         |

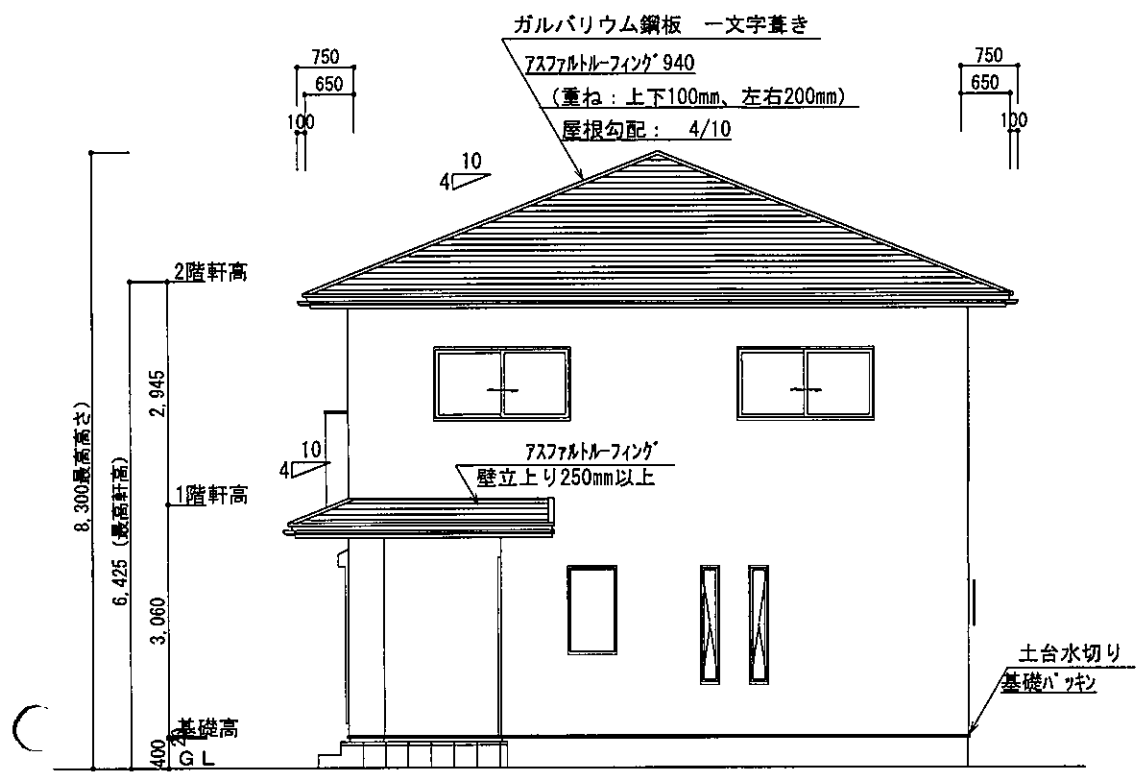
階段寸法について

|      |             |
|------|-------------|
| 踏面寸法 | : 200 mm    |
| 蹴上寸法 | : 193 mm    |
| 蹴込寸法 | : 30 mm     |
| 手摺高さ | : 800 mm    |
|      | (踏面先端からの高さ) |

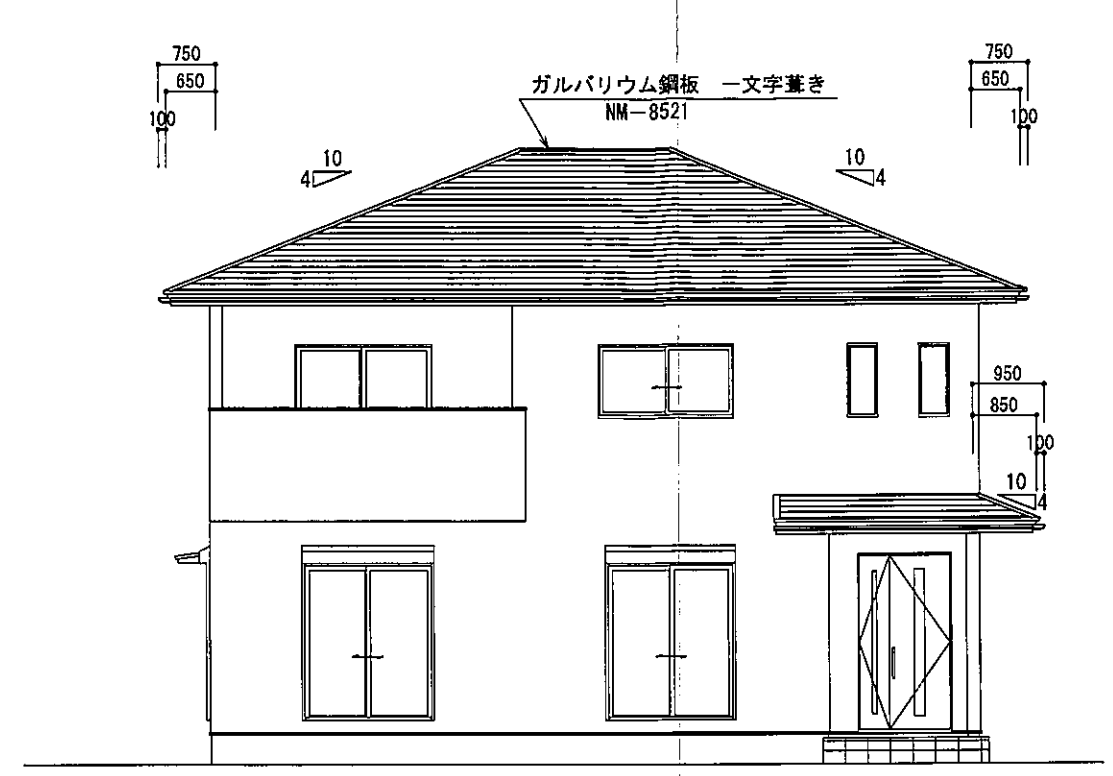
|        |                |
|--------|----------------|
| 2階窓台高さ | : FLより 800mm以上 |
|--------|----------------|

|                      |
|----------------------|
| 1階・2階複層ガラス (空気層12mm) |
|----------------------|

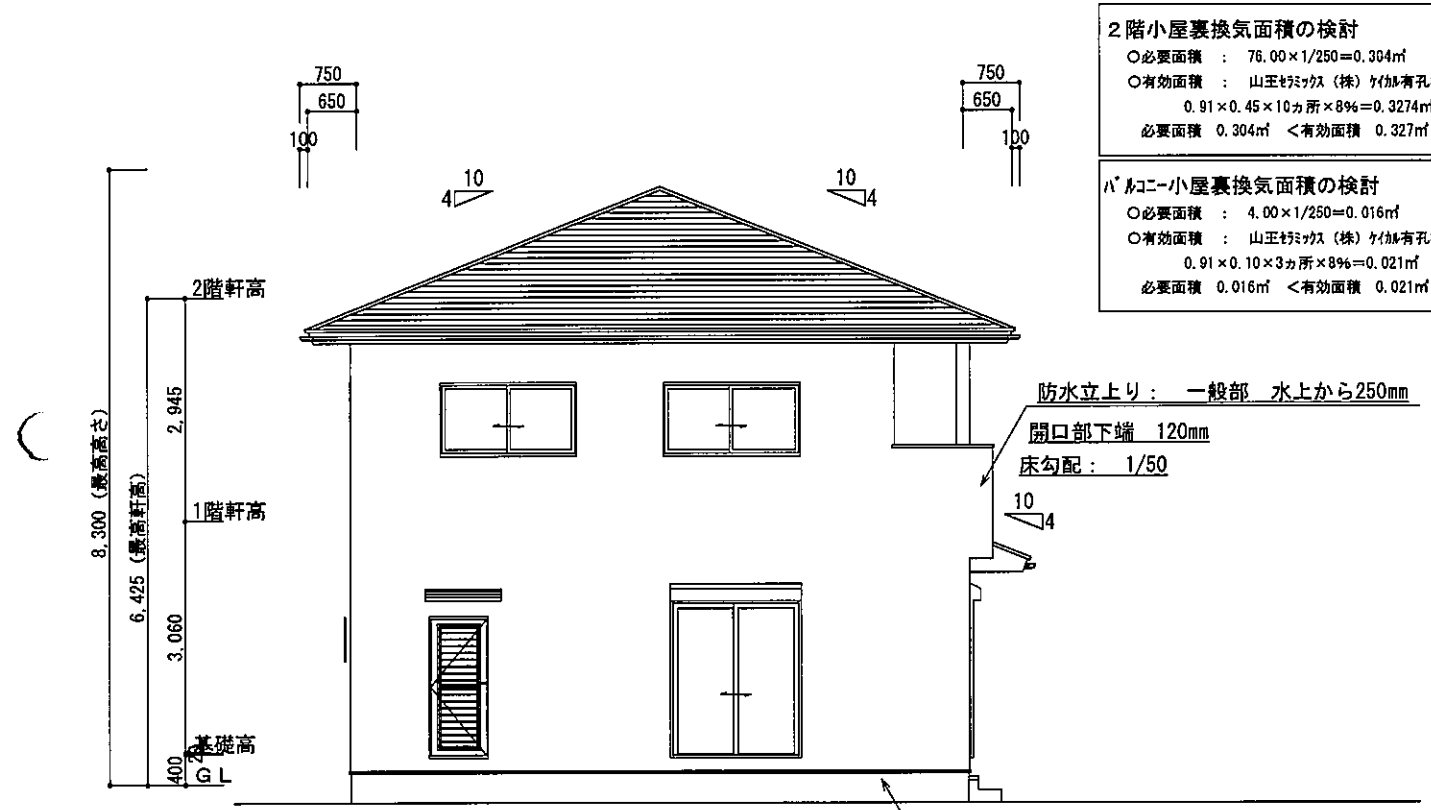
- \*フラット2S 技術基準適合工事を行う
- \*フラット3S パフォーマンスに関する基準 (高齢者等配慮対策等級4) の工事を行う
- \*フラット3S 省エネ性能に関する基準 (断熱性能等級4) の工事を行う



東側 立面図 S:1/100



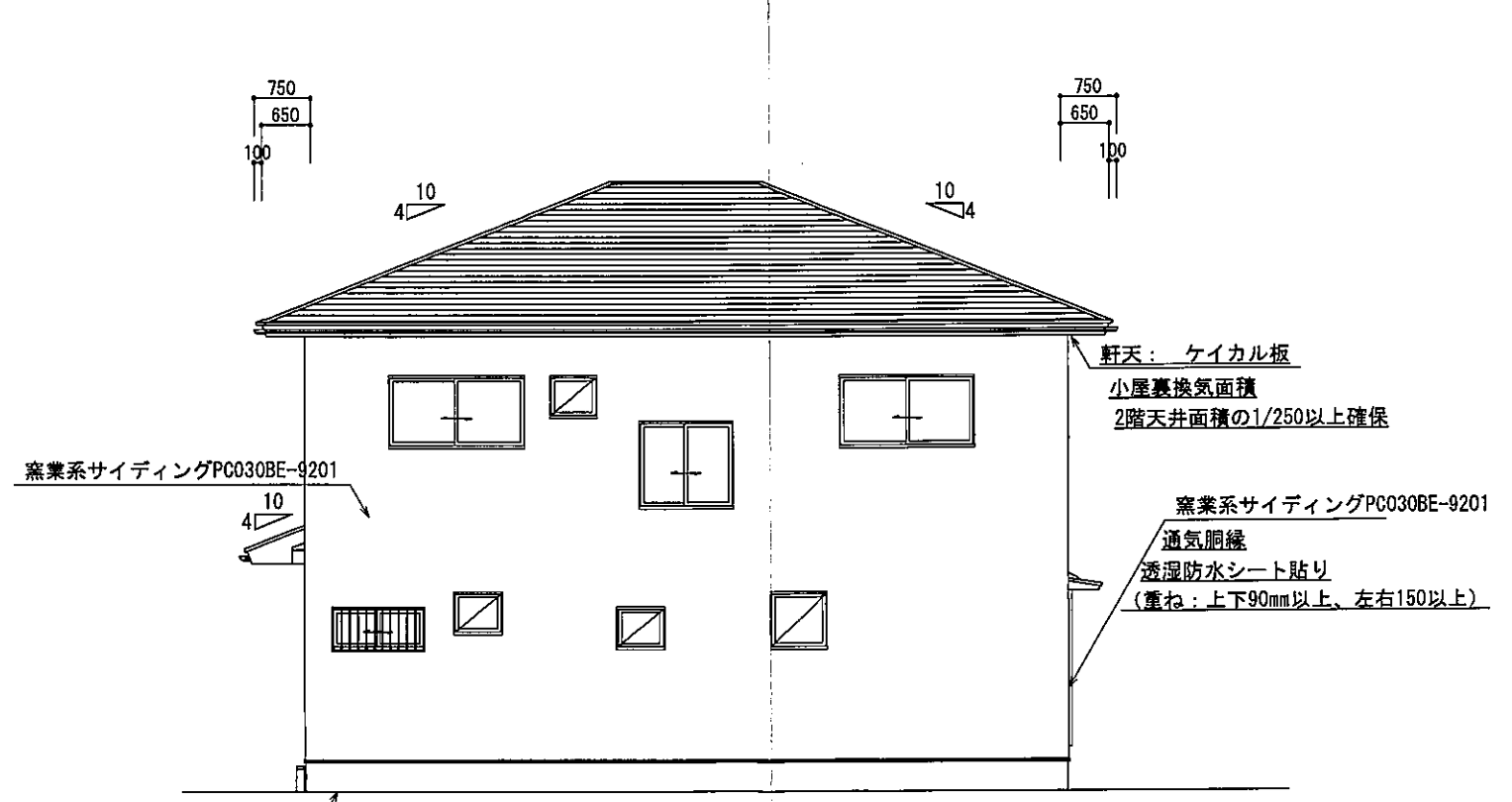
南側 立面図 S:1/100



西側 立面図 S:1/100

2階小屋裏換気面積の検討  
 ○必要面積 : 76.00×1/250=0.304㎡  
 ○有効面積 : 山王ワックス(株)ケイカル板 開口率8%  
 0.91×0.45×10ヶ所×8%=0.3274㎡  
 必要面積 0.304㎡ < 有効面積 0.327㎡

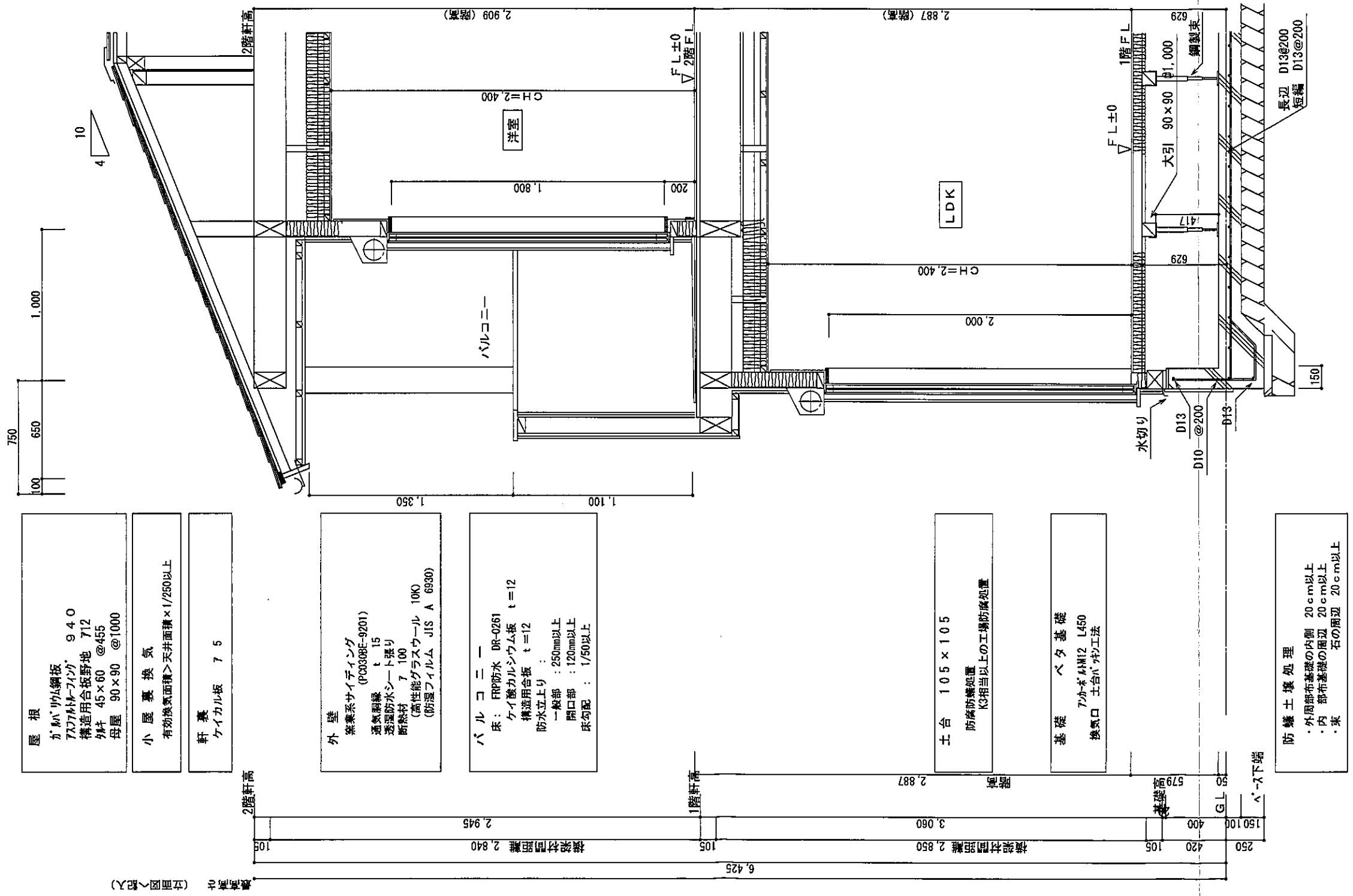
パルコニー小屋裏換気面積の検討  
 ○必要面積 : 4.00×1/250=0.016㎡  
 ○有効面積 : 山王ワックス(株)ケイカル板 開口率8%  
 0.91×0.10×3ヶ所×8%=0.021㎡  
 必要面積 0.016㎡ < 有効面積 0.021㎡



北側 立面図 S:1/100

確認済  
 4.9.13

|                         |                                     |  |                         |                           |                     |      |
|-------------------------|-------------------------------------|--|-------------------------|---------------------------|---------------------|------|
| 総武建設株式会社<br>代表取締役 小藪 和美 | 千葉県八街市八街ほ310番地2<br>TEL 043-443-7811 | 総武建設株式会社 一級建築士事務所<br>千葉県知事登録 第1-2101-8704号<br>一級建築士 第303856号 池田 一彦 | 工事名 朝日3-9号棟<br>図面名称 立面図 | 縮尺 1/100<br>日付 2022/09/08 | 備考欄 千葉県八街市朝日字竹里16番1 | 図面番号 |
|-------------------------|-------------------------------------|--|-------------------------|---------------------------|---------------------|------|



矩計図 S:1/30